

MEMORIA DE RESPONSABILIDAD SOCIAL 2014

LOPEZ DE SANTIAGO CONSULTORES S.L.



MEMORIA DE RESPONSABILIDAD SOCIAL 2014

LOPEZ DE SANTIAGO CONSULTORES S.L.

Estrategia y análisis.....	5
Características de la memoria y perfil de la empresa	7
Compromisos y participación de los grupos de interés	9
Indicadores del desempeño.....	13
Objetivos de mejora.....	17





ESTRATEGIA Y ANÁLISIS

LOPEZ DE SANTIAGO CONSULTORES S.L. nace en 2007 integrando en su misión empresarial conceptos como la calidad del servicio, el respeto al medio ambiente, la conciliación de la vida familiar y laboral, el desarrollo sostenible humano y la satisfacción de nuestros empleados.

El tiempo transcurrido ha sido corto pero nuestros logros han sido satisfactorios.

En este año 2014, mantenemos los estándares ISO 9000:2001, ISO 14001:2004 y superamos la puntuación +500 en la licencia de Madrid Excelente.

Nos implicados en el desarrollo local a través de nuestra participación en consorcios, asociaciones municipales y centros educativos para apoyar la integración de distintos colectivos en el mundo laboral. Hemos participado en proyectos de desarrollo humano en Latino América colaborando con ONGDs bajo la idea de globalidad del desarrollo sostenible.

Con la publicación de esta memoria queremos hacer partícipes a todas las personas tanto de dentro como de fuera de nuestra organización de las actuaciones que se enmarcan dentro de la responsabilidad social de nuestra empresa y demostrar que mantenemos una trayectoria adecuada para conseguir cumplir los conceptos que desde un principio configuran nuestra misión.

Pretendemos que sea una guía abierta para la mejora continua de toda nuestra organización permitiéndonos hacer un seguimiento y una evaluación de nuestro desempeño.

—



CARACTERÍSTICAS DE LA MEMORIA Y PERFIL DE LA EMPRESA

Informamos en el presente documento de las actividades de LOPEZ DE SANTIAGO CONSULTORES S.L. comprendidas entre el 1 de septiembre de 2013 y el 30 de septiembre de 2014, y lo hacemos bajo los principios de transparencia, objetividad y veracidad, con el fin de que los grupos de interés de la compañía conozcan nuestro desempeño y resultados en los diferentes campos objeto de la memoria.

Si quiere contactar con nuestra organización para ampliar información sobre nuestros productos y servicios, o para solventar cualquier duda que le pueda surgir sobre el contenido de esta memoria, estamos a su disposición en la dirección de correo electrónico mail@lpzconsulting.com y en el teléfono 9186102424.

Los contenidos de la memoria son consecuencia de la reflexión y la apuesta por la mejora continua realizada por la dirección y empleados de LOPEZ DE SANTIAGO CONSULTORES S.L., teniendo en cuenta los objetivos y valores corporativos y en función del principio de ‘materialidad’, es decir, tratando de reflejar nuestros impactos más significativos desde el punto de vista social, ambiental y económico.

Esta memoria cubre al conjunto de la organización y no tiene limitaciones de alcance o de cobertura.

DATOS BÁSICOS DE LA EMPRESA

LOPEZ DE SANTIAGO CONSULTORES S.L. tiene su domicilio social en la siguiente dirección: C/ Fraguas 2 BIS 2 B-A, 28680, San Martín de Valdeiglesias, Madrid.

La actividad principal de la organización es: formación superior y consultoría empresarial. La plantilla media es de 10 trabajadores, siendo el número de mujeres superior al de hombres.

LOPEZ DE SANTIAGO CONSULTORES S.L. fue creada en el año 2007 y jurídicamente adopta la forma de Sociedad de responsabilidad limitada.

Nuestra empresa ha recibido las siguientes certificaciones o distinciones:

CERTIFICACIONES O DISTINCIONES

Certificación de Calidad ISO 9001:2008

Certificación Medio Ambiental ISO 14001:2014

Licencia Madrid Excelente con puntuación superior a + 500

Charter de la Diversidad (Fundación para la Diversidad)

Los principales mercados en los que nuestra organización centra su actividad son de ámbito regional, nacional e internacional.

COMPROMISOS Y PARTICIPACIÓN DE LOS GRUPOS DE INTERÉS

Los grupos de interés de nuestra compañía son aquellas personas o colectivos que se ven afectados o tienen impacto en las actividades, servicios o productos de nuestra empresa.

Con el fin de potenciar la sostenibilidad a largo plazo de nuestra organización, es especialmente relevante para LOPEZ DE SANTIAGO CONSULTORES S.L. conocer, priorizar y segmentar a nuestros grupos de interés para comprender mejor sus expectativas y establecer un diálogo constructivo con ellos que nos permita crear valor para todos y obtener su confianza.

Los principales grupos de interés que identificamos y a los que nos dirigimos son los siguientes:

GRUPOS DE INTERÉS

Alumnos/as, usuarios/as desempleados/as.

Profesorado, empleados de distintos departamentos de la empresa

Socios de la empresa, proveedores de servicios de la empresa

Vecinos de San Martín de Valdeiglesias. Colectivos desfavorecidos como inmigrantes o desempleados de larga duración.

Autoridades públicas: Consejería de Empleo de la Comunidad de Madrid, Ayuntamiento de San Martín de Valdeiglesias, Servicio Estatal Público Empleo, Consorcio Sierra Oeste, Ayuntamientos de Cenicientos, Cadalso de los Vidrios y Pelayos de la Presa.

CAUCES DE PARTICIPACIÓN

Los grupos de interés de LOPEZ DE SANTIAGO CONSULTORES S.L. que hemos identificado como prioritarios y/o que tienen mayor impacto en el negocio, cuentan con diferentes vías de participación, tanto formales como informales, para expresarnos sus sugerencias, quejas o indicaciones de cualquier tipo. Este diálogo fluido con ellos contribuirá a la mejora de nuestro desempeño y al progreso continuo de nuestra organización.

VÍAS DE PARTICIPACIÓN

Servicio de Atención al Cliente

Sistema de iniciativas y sugerencias de los empleados

Dirección de correo electrónico o contacto Web

Atención telefónica o correspondencia postal

Juntas general de socios

Charlas formales e informales frecuentes entre Dirección y empleados

COMPROMISO CON INICIATIVAS EXTERNAS

LOPEZ DE SANTIAGO CONSULTORES S.L. es una empresa integrada en los municipios donde opera y que, en diverso grado, mantiene relación con diversas organizaciones o entidades para estar bien posicionada en nuestro territorio de actuación y consolidar la relación con la comunidad.

A continuación, mostramos diferentes iniciativas externas con las que mantenemos relaciones y/o con las que hemos adoptado compromisos en asuntos de índole económica, social o ambiental:

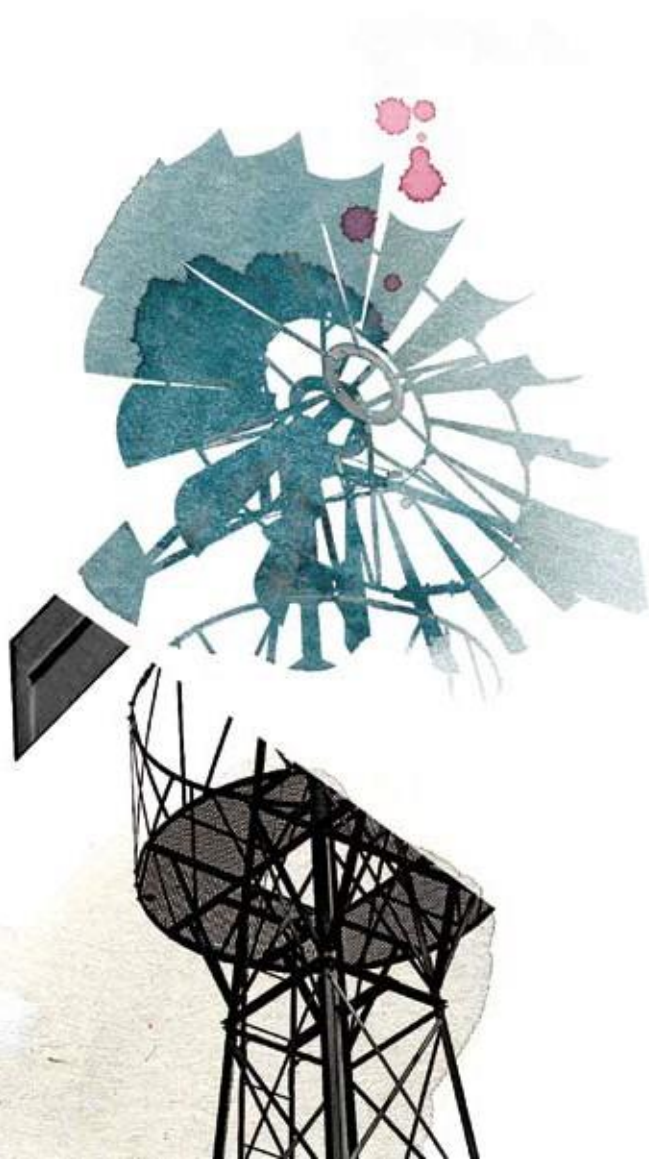
INICIATIVAS

Asociación Educandus, Consorcio Sierra Oeste de Madrid

Asociación de Empresas de Formación AMACFOR

Como compromiso externo de RSC, nuestra empresa valora positivamente el contenido de los principios recogidos en el Pacto Mundial de las Naciones Unidas, y apoya la implantación de los mismos en el sector empresarial, de tal manera que el respeto a los derechos humanos y laborales, el cuidado del medio ambiente y la lucha contra la corrupción estén en la agenda de todas las entidades en materia de responsabilidad social.





INDICADORES DEL DESEMPEÑO

APARTADO ECONÓMICO

Valoreconómico generado por la empresa

La actividad económica de LOPEZ DE SANTIAGO CONSULTORES S.L. supone una generación de riqueza que se distribuye en toda la sociedad en forma de pago de salarios, pago a proveedores, donaciones, impuestos, reservas, dotaciones a la propia empresa, etcétera. En el último ejercicio cerrado, el resultado de nuestra actividad ha supuesto un valor económico directo de 254.311,60 euros para la comunidad donde operamos.

Desde el punto de vista económico, trabajamos para que las ventajas que la RSC aporta a la gestión empresarial mejoren en el futuro los resultados económicos de la empresa. Esperamos que la gestión activa de la responsabilidad social se traduzca en un incremento de la productividad y mejora de la eficiencia de unos trabajadores con mayor confianza en la organización, y entre otras ventajas, en la creación de valor añadido para la marca e imagen que revierta sobre los valores y el entorno de nuestra compañía.

APARTADO AMBIENTAL

Como toda actividad económica, las actividades que desarrolla LOPEZ DE SANTIAGO CONSULTORES S.L. generan un impacto ambiental. Conscientes de ello, y con el objetivo de aunar el crecimiento empresarial con la minimización de dicha huella ambiental, hemos procedido a cuantificar nuestro impacto en el medio ambiente, un conocimiento que nos permitirá plantear medidas encaminadas a lograr la eficiencia energética y a la reducción de consumos, y que se unirán a la serie de medidas que ya hemos implantado.

CONSUMOS ENERGÉTICOS

AÑO 2014

Consumo de electricidad en la organización (estimado)

4.000,00 €

CONSUMO DE AGUA

AÑO 2014

Consumo de agua en la empresa

1.500,00 €

Parte de los materiales que ha utilizado nuestra entidad han sido de origen reciclado:

MATERIALES DE ORIGEN RECICLADO UTILIZADOS EN LA EMPRESA

Toners y/o cartuchos de tinta.

La organización ha colaborado con la protección del medio ambiente mediante el reciclado de los siguientes materiales consumidos:

RESIDUOS QUE SE HAN RECICLADO

Papel

Elementos informáticos, toners y/o cartuchos de tinta

Pilas

Envases y embalajes de material plástico

LOPEZ DE SANTIAGO CONSULTORES S.L. ha realizado diferentes iniciativas, gastos e inversiones de carácter medioambiental, que se traducirán en una actividad más sostenible y en un importante ahorro energético:

MEDIDAS ADOPTADAS PARA OBTENER MAYOR EFICIENCIA ENERGÉTICA O PRESERVAR EL MEDIO AMBIENTE

Renovación paulatina de equipos (informáticos, electrónicos...) por otros de menor consumo energético

Utilización progresiva de lámparas de bajo consumo

APARTADO SOCIAL

Empleo

RECURSOS HUMANOS

AÑO 2014

Número total de empleados	10
Número de empleados de nacionalidad diferente de la española	0
Número de empleados con algún grado de discapacidad en la plantilla	0
Personas en plantilla provenientes de sectores en riesgo de exclusión (>45 años anteriormente desempleados, minorías, progenitores monoparentales...)	0



Porcentaje de mujeres en la plantilla: 62,50 %
Porcentaje de hombres en la plantilla: 37,50 %

FORMACIÓN

AÑO 2014

Inversión en formación	6.000,00 €
------------------------	------------

Sociedad

LOPEZ DE SANTIAGO CONSULTORES S.L. ha realizado donaciones o aportaciones a la comunidad por un importe de 1.800,00 euros, así como otras aportaciones no monetarias.

DONACIONES Y APORTACIONES A LA COMUNIDAD	2014
--	------

Importe de donaciones monetarias a la comunidad	1.800 €
---	---------

Otras aportaciones no monetarias a la comunidad:

Voluntariado corporativo

OBJETIVOS DE MEJORA

La RSC supone para LOPEZ DE SANTIAGO CONSULTORES S.L. un camino de mejora continua en nuestra gestión empresarial, por lo que los datos recogidos en este documento son el punto de partida de un recorrido que persigue la excelencia y la mejora de la competitividad. Con este afán, nuestra empresa se plantea los siguientes objetivos de mejora de nuestro desempeño social, económico y ambiental:

OBJETIVOS DE MEJORA

Desempeño social: Involucrar a los empleados en actividades sociales relacionadas con la educación en el municipio.

Desempeño ambiental: Apoyar al ayuntamiento en sus campañas de promoción del reciclaje anuales.

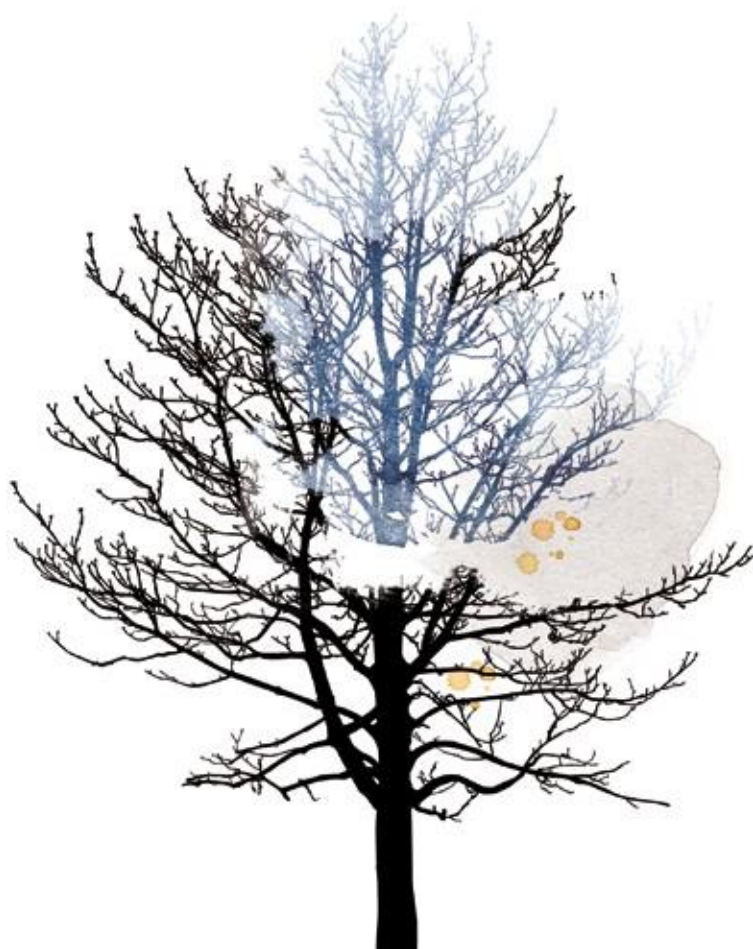
Desempeño en materia de igualdad: Facilitar la conciliación familiar en la empresa ayudando a las madres a reducir jornada y/o trabajar desde casa.

Reducción de consumos energéticos instalando detectores de encendido, programadores en los climatizadores y sustituyendo iluminación de bajo consumo en todos los centros de trabajo.

Aumentar a treinta horas de formación mínimo anuales a todos los trabajadores de la plantilla.

La plasmación de los objetivos de mejora arriba enumerados responde a la definición de un plan de acción a corto y medio plazo que nos hemos marcado para avanzar en esta materia.

Esta memoria ha sido impresa
en papel 100% reciclado,
ecológico y libre de cloro.





MEMORIA REALIZADA CON LA COLABORACIÓN
TÉCNICA DE CAJA NAVARRA